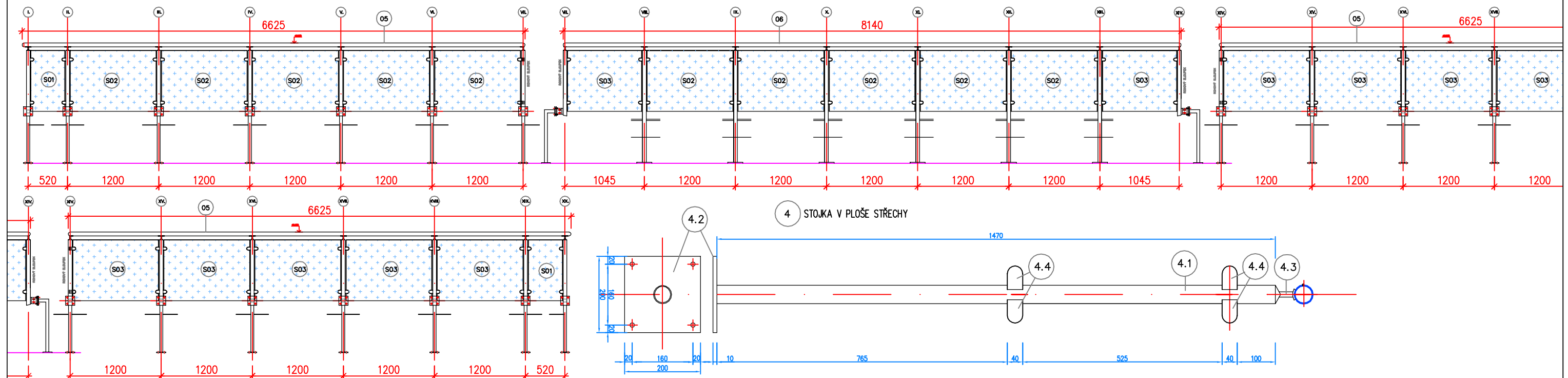
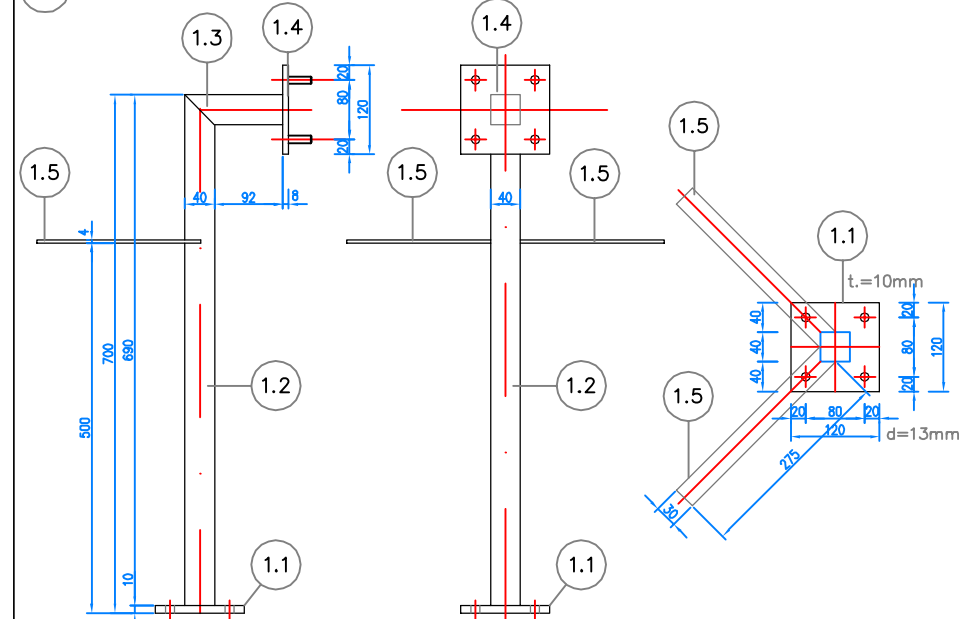


Rozvinutý pohled zábradlí

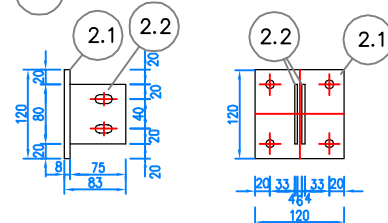
MĚŘÍTKO 1:50



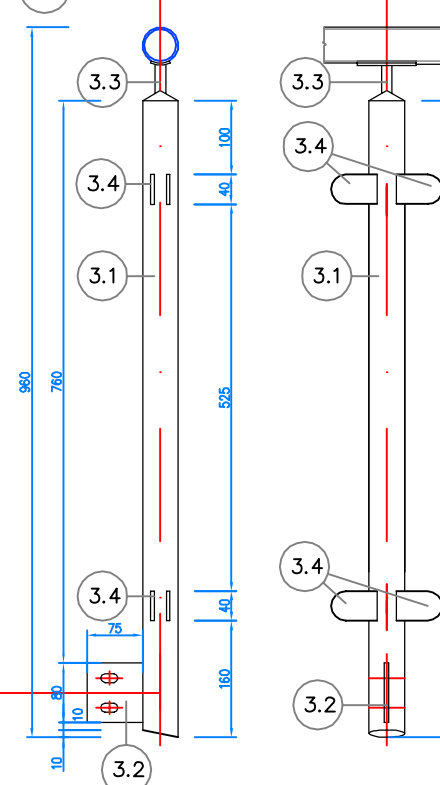
1 KOTVA ZÁBRADLÍ VE ZDIVU



2 VNĚJŠÍ NEREZOVÁ KOTVA ZÁBRADLÍ



3 STOJKA ZÁBRADLÍ DO ATIKY



Výpis materiálu díl 1. kotva zábradlí ve zdivu

POL.	PROFIL	M.J.	MĚRNÁ HMOTNOST	DĚLKA PLOCHA 1KS	HMOTNOST 1KS	KS	DĚLKA PLOCHA CELKEM	HMOTNOST CELKEM
1.1	PODKLADNÍ DESKA - Pás 120mm, tl. 10mm	bm	9,42	0,12	1,1304	1	0,12	1,13
1.2	STOJKA - JA 40/4	bm	4,2	0,7	2,94	1	0,7	2,94
1.3	KONZOLA STOJKY	bm	4,2	0,135	0,567	1	0,135	0,08
1.4	s navařenými čtyřmi nerezovými šrouby M12	bm	7,536	0,12	0,90432	1	0,12	0,90
1.5	KOTEVNÍ PÁSKY 30/4	bm	0,942	0,275	0,25905	2	0,55	0,52
Hmotnost jedné kotvy celkem (kg)								5,57
Počet kusů v objektu								14
Hmotnost celkem (kg)								77,97

Výpis materiálu díl 2. vnější nerezová kotva zábradlí

POL.	PROFIL	M.J.	MĚRNÁ HMOTNOST	DĚLKA PLOCHA 1KS	HMOTNOST 1KS	KS	DĚLKA PLOCHA CELKEM	HMOTNOST CELKEM
1.4	KOTEVNÍ DESKA-PÁS 120mm, tl. 8mm	bm	7,536	0,12	0,90432	1	0,12	0,90
1.5	STYČNÝ PLECH-PÁS-80mm, 4mm	bm	2,512	0,075	0,1884	2	0,15	0,38
Hmotnost jedné kotvy celkem (kg)								1,28
Počet kusů v objektu								14
Hmotnost celkem (kg)								17,94

Výpis materiálu díl 3. nerezová stojka zábradlí do atiky

POL.	PROFIL	M.J.	MĚRNÁ HMOTNOST	DĚLKA PLOCHA 1KS	HMOTNOST 1KS	KS	DĚLKA PLOCHA CELKEM	HMOTNOST CELKEM
3.1	NEREZOVÁ TRUBKA 48x2,6	bm	2,975	0,86	2,5585	1	0,86	2,56
3.2	STYČNÝ PLECH-PÁS-80mm, 8mm	bm	5,03	0,075	0,37725	1	0,075	0,38
3.3	KOTEVNÍ PRVEK SKLEŘENÉ VÝPLNĚ PRO SKLO TL. 16,76mm	ks				4		
3.4	PODPĚRA MADLA 50mm	ks				1		
Hmotnost jedné kotvy celkem (kg)								2,94
Počet kusů v objektu								14
Hmotnost celkem (kg)								41,10

Výpis materiálu díl 4. nerezová stojka v ploše střechy

POL.	PROFIL	M.J.	MĚRNÁ HMOTNOST	DĚLKA PLOCHA 1KS	HMOTNOST 1KS	KS	DĚLKA PLOCHA CELKEM	HMOTNOST CELKEM
3.1	NEREZOVÁ TRUBKA 48x2,6	bm	2,98	1,47	4,37	1	1,47	4,37
3.2	KOTEVNÍ DESKA-PÁS-200mm, tl. 10mm	bm	15,70	0,2	3,14	1	0,2	3,14
3.3	KOTEVNÍ PRVEK SKLEŘENÉ VÝPLNĚ PRO SKLO TL. 16,76mm	ks				4		
3.4	PODPĚRA MADLA 50mm	ks				1		
Hmotnost jedné kotvy celkem (kg)								7,51
Počet kusů v objektu								6
Hmotnost celkem (kg)								45,08

Výpis materiálu díl 5 a 6 - madla zábradlí

POL.	PROFIL	M.J.	MĚRNÁ HMOTNOST	DĚLKA PLOCHA 1KS	HMOTNOST 1KS	KS	DĚLKA PLOCHA CELKEM	HMOTNOST CELKEM
5	MADLO NEREZOVÁ TRUBKA 48x2	bm	2,32	6,65	15,42	1	6,65	15,42
6	MADLO NEREZOVÁ TRUBKA 48x2	bm	2,32	8,14	18,88	1	8,14	18,88
41336	KOTEVNÍ PRVEK SKLEŘENÉ VÝPLNĚ PRO SKLO TL. 16,76mm	ks				4		
41367	PODPĚRA MADLA 50mm	ks				1		
Hmotnost MADL celkem (kg)								34,30

Výpis skel

POL.	PROFIL	SÍRKA	VÝSKA	PLOCHA	TL.	KS	HMOTNOST 1KS	HMOTNOST CELKEM
S1	LEPENÉ BEZPEČNOSTNÍ SKLO S FOLIÍ PVB (8-PVB0,76-8=16,76mm)	0,45	0,8	0,36	16,76	2	14,4	28,80
S2	LEPENÉ BEZPEČNOSTNÍ SKLO S FOLIÍ PVB (8-PVB0,76-8=16,76mm)	1,13	0,8	0,904	16,76	15	36,16	542,40
S3	LEPENÉ BEZPEČNOSTNÍ SKLO S FOLIÍ PVB (8-PVB0,76-8=16,76mm)	0,98	0,8	0,784	16,76	2	31,36	62,72
Hmotnost skel celkem (kg)								571,20

VIDITELNÉ ČÁSTI ZÁBRADLÍ - LEŠTĚNÁ NEREZ
DÍL UMÍSTĚNÝ VE ZDIVU - ŽÁROVĚ ZINKOVANÝ
TENTO VÝKRES NENAHRÁŽUJE VÝROBNÍ DOKUMENTACI !!!